

## PLATEFORME DE TRAVAIL REPLIABLE SÉCURISÉE

CONFORME **NFE 85-211** | NORME **EN 131.7** | DÉCRET **924-2004**



### LES + AEROSTEP

- Travail sur poteau ou sur façade sans effort en tête de support
- Temps de mise en place < 3 min
- Berceau d'appui rabattable Lg 200, 300, 400 ou 500 mm équipé en option de roues de façade
- Taquets coinçeurs intégrés aux montants et corde Ø 10,5 mm
- Kit de stabilité composé de 2 jambes en X assurant la stabilité conformément à la norme NFE 85-211.
- Structure de l'échelle coulissante à corde disponible en 2 matériaux : aluminium ou composite

### LES DÉVELOPPEMENTS SPÉCIFIQUES

- Compensateur de niveau (avec roues jusqu'à RS 3,4)
- Poste de travail à 2 positions : ouvert - fermé



  
MADE IN FRANCE

Retrouvez tous nos produits sur [www.audinnov.fr](http://www.audinnov.fr)

AUDINNOV - 3 ZA du Pasquier - 71800 Varennes-sous-Dun  
Tél. : 03 85 28 01 41 - [contact@audinnov.fr](mailto:contact@audinnov.fr)

**audinnov**<sup>®</sup>  
SAFETY FIRST

Because we care!

## PLATEFORME DE TRAVAIL REPLIABLE SÉCURISÉE

CONFORME **NFE 85-211** | NORME **EN 131.7** | DÉCRET **924-2004**



Berceau d'appui suivant utilisation :  
200-300-400-500 mm

Poste de travail ergonomique  
et sécurisé

2 plans coulissants à corde

Taquets coinçeurs  
intégrés aux montants

Jambes en x amovibles :  
Monobloc jusqu'à RS 3,4  
Dual à partir de RS 3,7

Couppelles de répartition  
des charges

Stabilisateur compensateur équipé  
de 2 roues latérales jusqu'à RS 3,4



Informations et photographies non contractuelles - Modèle de fiche V 07.2 - AUDINNOV

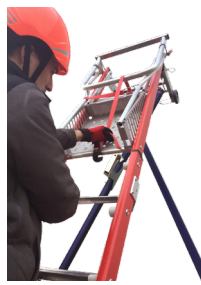
## PLATEFORME DE TRAVAIL REPLIABLE SÉCURISÉE

CONFORME **NFE 85-211** | NORME **EN 131.7** | DÉCRET **924-2004**

### POSTE DE TRAVAIL



Ouvert



Fermé

### TAQUETS COINCEURS intégrés aux montants



### KIT DE STABILITÉ

JXE MONOBLOC  
jusqu'à l'Aerostep RS 3,4 m



JXE DUAL - TRIPLEX



SAC DE TRANSPORT



### BERCEAU D'APPUI RABATTABLE

Lg 200, 300, 400 ou 500 mm

RS500W

Sans roues (ref.802100)  
Avec roues (ref.802021)



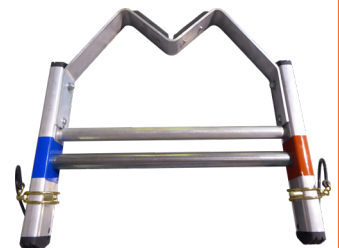
RS300M

Appuis caoutchoutés  
intégral - Spécial  
isolateurs (ref.802101)



RS300W

Version panneaux de  
signalisation  
(ref.802033)



RS200H

Spécial poteaux HEA  
(ref.802102)



RS500V|T01

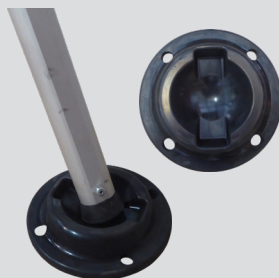
Avec plateau porte outil  
(ref.802133)



### STABILISATEURS COMPENSATEURS



### COUPELLES DE RÉPARTITION



### ROUES DE TRANSPORT



Chariot de  
transport  
(ref.807001)



Roues  
composite  
(ref.802151)



Roues  
aluminium  
(ref.802044)

MADE IN FRANCE

Retrouvez tous nos produits sur [www.audinnov.fr](http://www.audinnov.fr)

audinnov®  
SAFETY FIRST



## PLATEFORME DE TRAVAIL REPLIABLE SÉCURISÉE

CONFORME **NFE 85-211** | NORME **EN 131.7** | DÉCRET **924-2004**

| Norme                 | Référence ALU | Référence Composite | Hauteur maxi de travail | Poids (sans stab) | Lg Repliée | Hauteur mini de plateforme | Hauteur maxi de plateforme | Kit de stabilité OBLIGATOIRE |
|-----------------------|---------------|---------------------|-------------------------|-------------------|------------|----------------------------|----------------------------|------------------------------|
| NFE 85-211 & EN 131.7 | 301305        |                     | 4,30 m                  | 18 kg             | 2,50 m     | 1,50 m                     | 2,30 m                     | JXE monobloc Ref 802056      |
|                       | 301307        | 301107              | 5,20 m                  | 22 kg             | 3,10 m     | 1,90 m                     | 3,20 m                     | JXE monobloc Ref 802058      |
|                       | 301308        | 301108              | 5,80 m                  | 24 kg             | 3,40 m     | 2,20 m                     | 3,80 m                     | JXE monobloc Ref 802059      |
|                       | 301309        | 301109              | 6,30 m                  | 29 kg             | 3,70 m     | 2,50 m                     | 4,30 m                     | JXE triplex 3 m Ref 802038   |
|                       | 301310        | 301110              | 6,90 m                  | 32 kg             | 4 m        | 2,80 m                     | 4,90 m                     | JXE triplex 3 m Ref 802038   |
| NFE 85-211            | 301311        | 301111              | 7,40 m                  | 35 kg             | 4,30 m     | 3,10 m                     | 5,40 m                     | JXE triplex 3 m Ref 802038   |
|                       | 301312        | 301112              | 8 m                     | 38 kg             | 4,60 m     | 3,30 m                     | 6 m                        | JXE triplex 3 m Ref 802038   |



Informations et photographies non contractuelles - Modèle de fiche V 07.2 - AUDINNOV

  
MADE IN FRANCE

Retrouvez tous nos produits sur [www.audinnov.fr](http://www.audinnov.fr)

**audinnov**<sup>®</sup>  
SAFETY FIRST